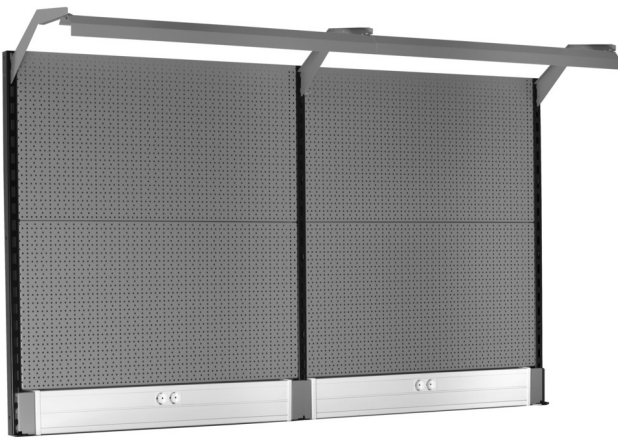


Back panel with light and parapet channel

990BP

NUEVO



Características del producto

- Chapa de acero
- Eco color of Qualicoat quality standard
- Dimensions: L 2000 x H 1155mm
- LED lighting with a lifetime of 25000 hours and color temperature of 4000K
- Parapet channel compatible with OBO STD-D0 Modul 45 plugs

Nombre del producto	SKU	Artículo	Dimensiones	Cantidad
Back panel with light and parapet channel	629899	990BP		11
Apoyo derecho del panel frontal NEGRO		990SR-BLACK	32x45x1155	1
Apoyo central del panel frontal NEGRO		990SM-BLACK	32x45x1155	1

Nombre del producto	SKU	Artículo	Dimensiones	Cantidad
Apoyo izquierdo del panel frontal NEGRO		990SL-BLACK	32x45x1155	1
Paneles frontales perforados, 2 piezas		990B	952x1018 (2x)	2
Regleta con enchufes		990HPC	983x53x131 (2x)	2
Soporte para la luz con consola		990HL	999 (2x)	2
Lamparas para las mesas modulares		990LIGHT	900 (2x)	2

* Las imágenes de los productos son simbólicas. Todas las dimensiones son en mm, peso en gramos.