

# Steckschlüssel für Federungskappe

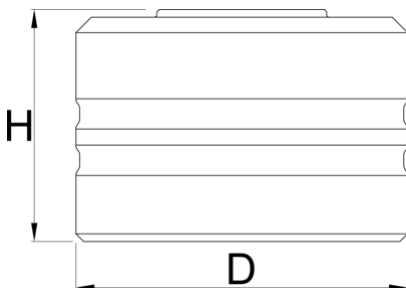
1783





NEU



## Produkteigenschaften

- Hergestellt aus Aluminium, CNC-gefräst und rot eloxiert.
- Fasenloses Steckschlüsseldesign für eine verbesserte Passform mit flachen Topkappenprofilen.
- Kurzes Steckschlüsseldesign, um ein Abrutschen des Steckschlüssel von den Topkappen während des Schraubens zu reduzieren.
- Dank 1/2"-Vierkantantrieb ohne weiteres an Drehmomentschlüssel, Ratschen und Schraubgriffen wie unserem Pro Socket-Griff nutzbar.



		D	H		
629822	23	32	30	1/2"	37
629823	24	33	30	1/2"	39
629824	26	35	30	1/2"	44
629825	27	36	30	1/2"	47
629826	28	38	30	1/2"	54
629827	30	40	30	1/2"	57
629828	32	43	30	1/2"	57

\* Bilder von Produkten sind Symbolfotos. Abmessungen sind in mm, Gewichte in Gramm.

## Verwendung (Bilder)

