

Casquillos de aluminio para la suspensión

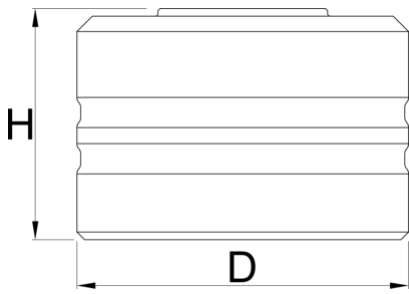
1783

NUEVO



Características del producto

- Fabricado en aluminio, mecanizado por CNC y acabado en color rojo
- Diseño de casquillo sin chaflán para un mejor ajuste con el perfil bajo de la tapa superior.
- Diseño de vaso corto para reducir el desprendimiento del vaso de las tapas superiores durante el apriete
- El cuadradillo de 1/2" facilita su uso con llaves dinamométricas, carracas y mangos fijos como nuestro Pro Mango de encaje.



| Barcode | mm | D | H | 1/2" | Weight |
|---------|----|----|----|------|--------|
| 629822 | 23 | 32 | 30 | 1/2" | 37 |
| 629823 | 24 | 33 | 30 | 1/2" | 39 |
| 629824 | 26 | 35 | 30 | 1/2" | 44 |
| 629825 | 27 | 36 | 30 | 1/2" | 47 |
| 629826 | 28 | 38 | 30 | 1/2" | 54 |
| 629827 | 30 | 40 | 30 | 1/2" | 57 |
| 629828 | 32 | 43 | 30 | 1/2" | 57 |

* Las imágenes de los productos son simbólicas. Todas las dimensiones son en mm, peso en gramos.

Empleo (imágenes)

