

# Carrello portautensili Euromotion

940EM1

NOVITÀ



## Attributi del prodotto

- materiale: lamiera di metallo PLUS premium
- sistema di chiusura
- serratura con chiave inclusa, portachiavi in schiuma
- nuove ruote diam. 125mm., per migliorarne la agilità e la stabilità
- possibilità di aggiungere accessori
- sul carrello sono montati dadi ciechi per fissare gli accessori
- laccatura ecologica con colori senza cadmio e piombo
- capacità statica di carico dei carrelli senza ruote: 1600 kg
- capacità statica di carico dei carrelli senza ruote: 2000 kg
- portata dei cassetti: 45 kg

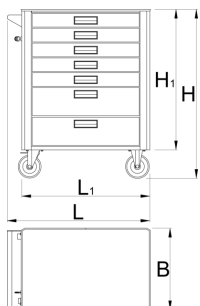
- 7 cassetti (5 dim. 565x365x70 mm, 2 dim. 565x365x150 mm)
- basic dimensions with handle and casters L 780 x W 440 x H 923mm
- volume totale cassetti: 140 litri
- cassetti compatibili con vassoi portautensili SOS 1/3, 2/3, 3/3

#### Vantaggi:

- full extension drawers with soft closing mechanism
- ergonomic handle for easy opening of drawer
- drawer fronts can be customized with grafic design as separate order
- improved colour durability

#### Why Choose Unior:

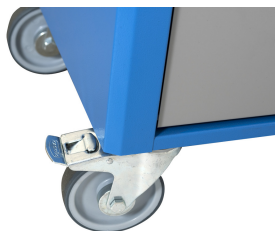
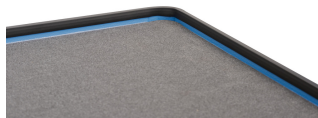
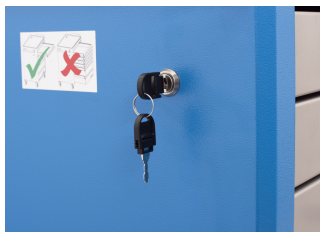
- Unior is a renowned name in the tool industry, synonymous with quality and reliability. With century of experience, Unior products are trusted by professionals worldwide for their superior performance and innovative design.



Barcode	L	B	H	L1	H1	Icon
629589	780	440	923	700	768	53600

\* Le immagini dei prodotti sono puramente simboliche. Tutte le dimensioni sono in mm, peso in grammi.

#### Utilizzo (pictures)



## Parti di ricambio



Serratura con chiavi



Set di ruote

## Related products



Carrello portautensili EUROPLUS



Carrello portautensili "HERCULES"