

# Servante EUROVISION 1

940EM1

NOUVEAU



## Description produit

- matière : tôle Premium Plus
- système de verrouillage centralisé avec clé repliable
- serrure à clé, un porte clé mousse inclu
- roues de diamètre 125 mm, dont 1 avec frein, résistantes à l'huile et aux acides
- Possibilité d'ajouter des accessoires et des modules d'outillage UNIOR.
- Les écrous de fixation des accessoires sont prévus sur la servante
- laque éco à la norme Qualicoat
- charge statique : 400kg (1600Kg sans roue)
- capacité de charge statique : 500 kg (2000Kg sans roue)
- Capacité de charge des tiroirs : 45 Kg.

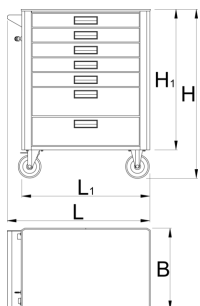
- 7 tiroirs (5 de dim 565x365x70 mm, 2 de dim 565x365x150 mm)
- basic dimensions with handle and casters L 780 x W 440 x H 923mm
- volume total des tiroirs: 140 litres
- tiroirs compatibles avec les modules d'outils SOS 1/3, 2/3, 3/3

#### Avantages :

- full extension drawers with soft closing mechanism
- ergonomic handle for easy opening of drawer
- drawer fronts can be customized with grafic design as separate order
- improved colour durability

#### Why Choose Unior:

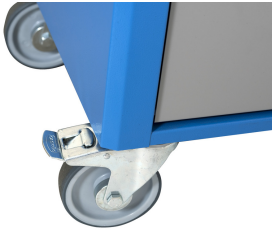
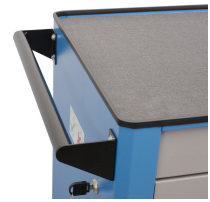
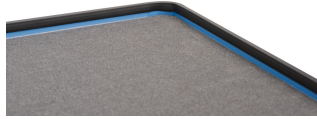
- Unior is a renowned name in the tool industry, synonymous with quality and reliability. With century of experience, Unior products are trusted by professionals worldwide for their superior performance and innovative design.



Barcode	L	B	H	L1	H1	Weight
629589	780	440	923	700	768	53600

\* Les images des produits ne sont pas contractuelles. Toutes les dimensions sont en mm, les poids en grammes.

#### Utilisation (pictures)



## Pièces de rechange



Serrure + clés



Jeu de roues

## Related products



Servante d'atelier EUROPLUS



Servante d'atelier HERCULE