

# Carro portaherramientas Euromotion

940EM1

NUEVO



## Características del producto

- Chapa de acero
- sistema de cierre
- cerradura con llave icluded también llavero de espuma
- las ruedas de 125 mm de diámetro para una mayor estabilidad y agilidad del carro, con freno en una de las ruedas
- posibilidad de agregar accesorios de almacenaje y cajas de herramientas
- En el carro se encuentran montados las tuercas ciegas para fijar los accesorios.
- pintado en epoxi sin cadmio ni plomo
- capacidad de carga estática del carro: 400 kgs
- Capacidad de carga dinámica de carros: 500 kg.

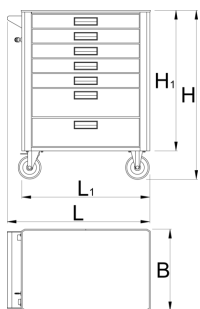
- capacidad de los cajones pequeños: 25 kgs
- 7 cajones: (5 de 585×405×75mm, 2 de 585×405×155)
- basic dimensions with handle and casters L 780 x W 440 x H 923mm
- Volumen total de cajones: 140 litros.
- Cajones compatibles con las bandejas de herramientas SOS 1/3, 2/3, 3/3

### Ventajas:

- full extension drawers with soft closing mechanism
- ergonomic handle for easy opening of drawer
- drawer fronts can be customized with grafic design as separate order
- improved colour durability

### Why Choose Unior:

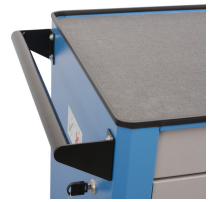
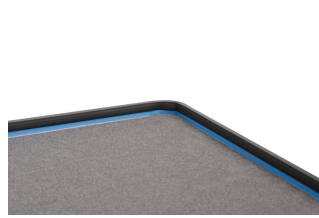
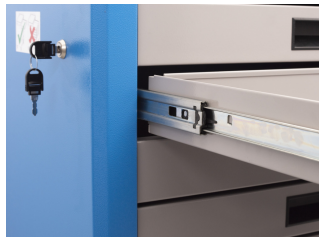
- Unior is a renowned name in the tool industry, synonymous with quality and reliability. With century of experience, Unior products are trusted by professionals worldwide for their superior performance and innovative design.



	<b>L</b>	<b>B</b>	<b>H</b>	<b>L1</b>	<b>H1</b>	
629589	780	440	923	700	768	53600

\* Las imágenes de los productos son simbólicas. Todas las dimensiones son en mm, peso en gramos.

### Empleo (imágenes)



## Piezas de repuesto



Cerradura con llaves



Conjunto de ruedas

## Productos relacionados



Carro portaherramientas EUROPLUS



Carro portaherramientas HERCULES