

# Werkzeugwagen -Euromotion

940EM1

NEU



## Produkteigenschaften

- Material: Premium Plus Metallblech
- Zentralverriegelung mit Schloss und Faltschlüssel
- Schloss und Schlüssel ist mit Schlüsselanhänger lieferbar
- säure - und ölbeständige Räder 125 mm Ø, zwei davon mit Roll- und Dehbremse
- Kombiniermöglichkeit mit diverssem Zubehör möglich
- seitlich am Werkzeugwagen befinden sich die Blindmuttern für die Befestigung des Zubehörs.
- umweltfreundlicher Lack mit Qualitätsstandard „Qualicoat“
- Zulässiges Gesamtgewicht ohne Räder: 1600 kg
- Dynamische Tragkraft des Wagens: 500 kg
- maximale Belastung je Schublade: 45 kg

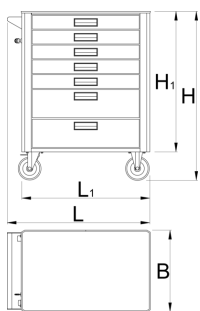
- 7 Schubladen (5 x L 565 x B 365 x H 70 mm, 2 x L 565 x B 365 x H 150 mm)
- Grunddimensionen mit Griff und Rollen L 780 x B 440 x H 923 mm
- Gesamtvolumen der Schubladen: 140 Liter
- Schubladen kompatibel mit SOS-Moduleinsätzen 1/3, 2/3, 3/3

#### Vorteile:

- Vollauszugsschubladen mit sanftem Schließmechanismus
- Ergonomischer Griff für einfaches Öffnen der Schublade
- Die Fronten der Schubladen können individuell angepasst werden und als separate Bestellung mit Grafikdesign erstellt werden.
- verbesserte Farbbeständigkeit

#### Warum Unior wählen:

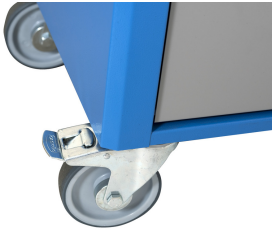
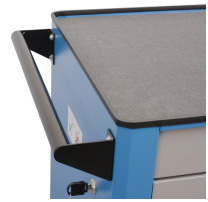
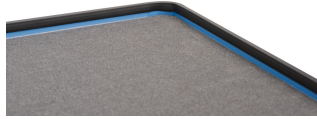
- Unior is a renowned name in the tool industry, synonymous with quality and reliability. With century of experience, Unior products are trusted by professionals worldwide for their superior performance and innovative design.



	L	B	H	L1	H1	
629589	780	440	923	700	768	53600

\* Bilder von Produkten sind Symbolfotos. Abmessungen sind in mm, Gewichte in Gramm.

#### Verwendung (Bilder)



## Ersatzteile



Schloss mit Schlüsseln



Rollen-Set

## Verwandte Produkte



Werkzeugwagen EuroPLUS



Hercules Mobile-Werkbank