

Tool carriage Euromotion

940EM1

I RI



Product features

- Materiali: fletë metalike
- Sistemi mbyllje
- bravë me çelës dhe varëse
- rrota e reja dia. 125mm, për të përmirësuar gatishmërinë dhe stabiliteti
- Mundësia për të shtuar pajisje
- arra të verbër për fiksimin e pajisje janë të montuar në karrocë.
- veshura me llak e mjedisit me kadmium dhe të çojë ngjyra falas
- Kapaciteti statike ngarkesës e karrocë pa rrota: 1600kg
- Ngarkesa dinamike e karrocës: 500 kg
- Kapaciteti maksimal i çdo sirtar: 45 kg

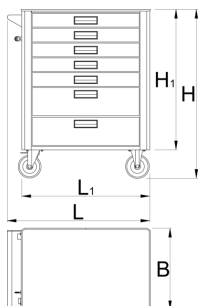
- 7 mbathje (pesë dimensionet 565x365x70mm, dy dimensione 565x365x150mm)
- basic dimensions with handle and casters L 780 x W 440 x H 923mm
- Vëllimi i përgjithshëm i sirtarit: 140 litra
- sirtarët janë të pajtueshëm me të 3 madhësitë e futjeve SOS: 1/3, 2/3, 3/3

Avantazhet:

- full extension drawers with soft closing mechanism
- ergonomic handle for easy opening of drawer
- drawer fronts can be customized with grafic design as separate order
- improved colour durability

Why Choose Unior:

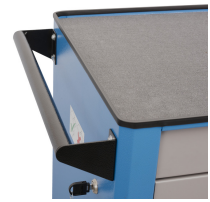
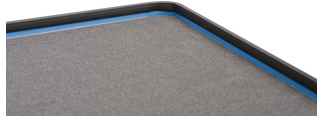
- Unior is a renowned name in the tool industry, synonymous with quality and reliability. With century of experience, Unior products are trusted by professionals worldwide for their superior performance and innovative design.



| Barcode | L | B | H | L1 | H1 | Icon |
|---------|-----|-----|-----|-----|-----|-------|
| 629589 | 780 | 440 | 923 | 700 | 768 | 53600 |

* Imazhet e produkteve janë simbolike. Të gjitha dimensionet janë në mm, pesha në gram. Të gjitha dimensionet e listuara mund të ndryshojnë në tolerancë.

Usage (pictures)



Spare parts



Lock with keys



Set of casters

Related products



Tool carriage Europlus



Tool carriage Hercules