

Алат за капаче за Sram DUB

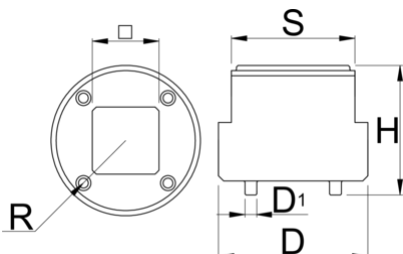
1609.2DUB/5

НОВО



Product features

- Дизајниран да инсталира и отстранува Sram DUB капачиња што се самоизвлекуваат.
- Компатибилен со сите Sram DUB рачки.
- Прецизно дизајниран со CNC обработен премиум флекс плус јаглороден челик за врвна издржливост и перформанси.
- Интегрираниот погон од 1/2 инчи обезбедува компатибилност со нашите брави, фиксирана рачка и вртежни клучеви за удобна употреба.
- Рамките на надворешниот дијаметар на алатот овозможуваат алатот да се монтира во порокот или да се користи со клуч со отворен крај од 24 mm.





D

D1

H

S

R



629619

29

2.5

26

24

11.6

1/2"

81

* Сликите на производите се симболични. Сите димензии се во мм, тежината е во грамови. Сите наведени димензии може да се разликуваат во ниво на толеранција

Usage (pictures)

