

Herramienta de tapa de biela para Sram DUB

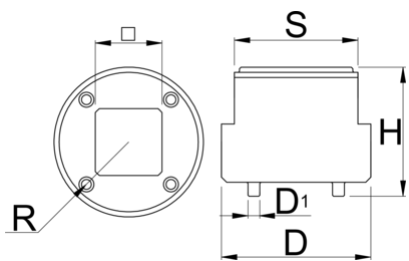
1609.2DUB/5

NUEVO



Características del producto

- Diseñado para instalar y extraer tapones autoextraíbles Sram DUB.
- Compatible con todas las bielas Sram DUB.
- Diseñado con precisión con acero al carbono premium flex plus mecanizado CNC para una durabilidad y un rendimiento superiores.
- El adaptador de 1/2» integrado garantiza la compatibilidad con nuestras llaves de carraca, de mango fijo y dinamométricas para un uso cómodo.
- Los puntos planos del diámetro exterior de la herramienta permiten montarla en el tornillo de banco o utilizarla con una llave fija de 24 mm.



	D	D1	H	S	R		
629619	29	2.5	26	24	11.6	1/2"	81

* Las imágenes de los productos son simbólicas. Todas las dimensiones son en mm, peso en gramos.

Empleo (imágenes)

