

# Kurbelkappenwerkzeug für Sram DUB

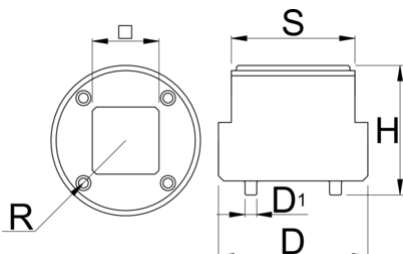
1609.2DUB/5

NEU



## Produkteigenschaften

- Entwickelt, um Sram DUB selbstextrahierende Kappen zu installieren und zu entfernen.
- Kompatibel mit allen Sram DUB Kurbeln.
- Präzisionsgefertigt mit CNC-gefrästem Premium-Flex-Plus-Kohlenstoffstahl für überlegene Haltbarkeit und Leistung.
- Integrierter 1/2"-Antrieb gewährleistet die Kompatibilität mit unseren Knarren, festen Griffen und Drehmomentschlüsseln für eine bequeme Verwendung.
- Flächen am Außendurchmesser des Werkzeugs, ermöglichen die Befestigung in einem Schraubstock oder die Verwendung mit einem 24 mm offenen Ring-Schlüssel.





D

D1

H

S

R



629619

29

2.5

26

24

11.6

1/2"

81

\* Bilder von Produkten sind Symbolfotos. Abmessungen sind in mm, Gewichte in Gramm.

## Verwendung (Bilder)

