

Inner bearing puller

689/5ABI



Product features

- malzeme: özel alet çeliği
- sıcak dövme, tamamen sertleştirilmiş ve temperlenmiş
- surface finish: zinc plated according to ISO 2081:2018 (E)
- ergonomik ağır hizmet tipi iki bileşenli sap

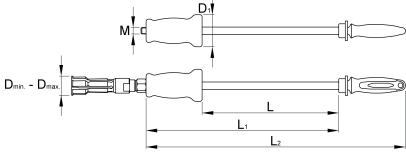
Avantajları:

- Set includes 2 pcs of expandable collet for inner bearing dimensions 40-50mm, 50-60mm

Kullanım:

- Farklı tipteki rulman yataklarını çekmek için kullanılır. Yatak iç kısmından kavranır ve dışarı çekilir.

- Expandable collet 40-50mm is used for following types of bearings: 16008, 6008, 6208, 6308, 6408, 7308, 61808, 61908, 61809, 61909, 16009, 6009, 6309, 6409
- Expandable collet 50-60mm is used for following types of bearings: 61810, 61910, 16010, 6010, 6210, 6310, 6410, 61811, 61911, 16011, 6011, 6211, 6311, 6411, 61812, 61912, 16012, 6012, 6212, 6312, 6412
- The bearing is extracted by impact forces of 2kg sliding hammer



	D_{\downarrow}	D_{\uparrow}	D1	L	L1	L2	M	
629560	40	60	69	295	415	560	M14	5890

* Ürünlerin resimleri semboliktir. Bütün boyutlar mm ve ağırlık gram cinsindedir.

Usage (pictures)



Spare parts

689/5Bl için kol

Related products



İç rulman çektirmesi