

Vnútorňý sťahovák ložísk

689/5ABI



Product features

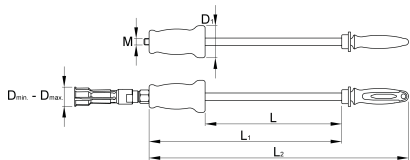
- materiál: premium chróm vanádiová oceľ
- kované, tvrdené a temperované,
- povrchová úprava: pozinkované podľa ISO 2081:2018 (E)
- ergonomicky tvarovaná dvojjložková rukoväť

Výhody:

- Sada obsahuje 2 ks rozťahovacej klieštiny pre vnútorné rozmery ložiska 40-50mm, 50-60mm

Použitie:

- Používa sa na extrakciu rôznych typov ložísk. Rozšíriteľná klieština uchyť vnútorný krúžok ložiska. a vytiahne ho.
- Rozpínacia klieština 40-50 mm sa používa pre tieto typy ložísk: 16008, 6008, 6208, 6308, 6408, 7308, 61808, 61908, 61809, 61909, 16099, 609, 609, 609, 609
- Rozpínacia klieština 50-60 mm sa používa pre tieto typy ložísk: 61810, 61910, 16010, 6010, 6210, 6310, 6410, 61811, 61911, 16011, 6011, 631, 631 61812, 61912, 16012, 6012, 6212, 6312, 6412
- Ložisko sa vyťahuje nárazovými silami 2 kg posuvného kladiva



	D_{\downarrow}	D_{\uparrow}	D1	L	L1	L2	M	
629560	40	60	69	295	415	560	M14	5890

* Obrázky sú symbolické. Všetky rozmery sú v mm, hmotnosť je v g. Všetky udané rozmery sa môžu líšiť v rámci tolerancie.

Usage (pictures)



Spare parts

Rozšíriteľná klieština pre 689/5BI

Related products



Sťahovák vnútorných ložísk