

# Estrattore per cuscinetti

689/5ABI



## Attributi del prodotto

- materiale: acciaio al cromo vanadio premium
- forgiato a caldo, interamente bonificato e temprato
- Finitura superficiale: zincatura secondo ISO 2081:2018 (E)
- robusta impugnatura ergonomica bicomponente

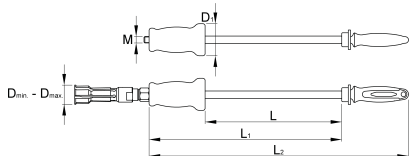
## Vantaggi:

- L'assortimento include 2 bracci espandibili per cuscinetti interni: con dimensioni 40-50 mm, 50-60 mm

## Utilizzo:

- E' usato per estrarre diversi tipi di cuscinetti. Il cuscinetto viene afferrato dal lato interno ed estratto.

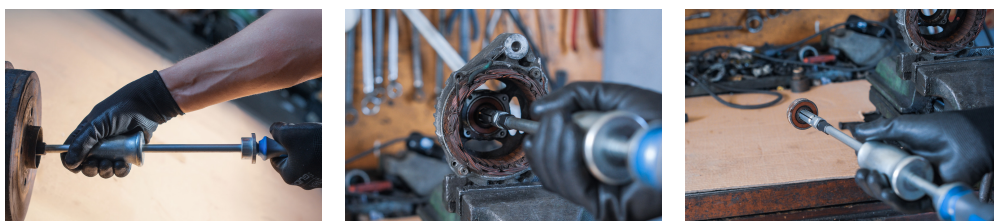
- Bracci espandibili 40-50mm vengono utilizzati per i seguenti cuscinetti: 16008, 6008, 6208, 6308, 6408, 7308, 61808, 61908, 61809, 61909, 16009, 6009, 6309, 6409
- Bracci espandibili 50-60mm vengono utilizzati per i seguenti cuscinetti: 61810, 61910, 16010, 6010, 6210, 6310, 6410, 61811, 61911, 16011, 6011, 6211, 6311, 6411, 61812, 61912, 16012, 6012, 6212, 6312, 6412
- Il cuscinetto viene estratto con la forza d'urto di un martello da 2 kg.



629560	40	60	69	295	415	560	M14	5890

\* Le immagini dei prodotti sono puramente simboliche. Tutte le dimensioni sono in mm, peso in grammi.

### Utilizzo (pictures)



### Parti di ricambio

Braccio per art. 689/5BI

### Related products



Estrattore interno per cuscinetti