

# Extractor de rodamientos interiores

689/5ABI



## Características del producto

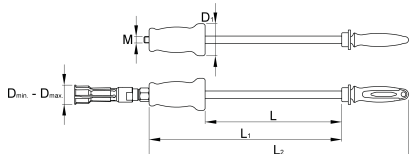
- material: acero al carbono para herramientas
- forjada, templada y revenida
- Acabado superficial: cincado según ISO 2081:2018 (E)
- mango ergonómico bicomponente para trabajos duros

## Ventajas:

- El juego incluye 2 piezas de pinza expandible para dimensiones de rodamiento interior de 40-50 mm, 50-60 mm

## Uso:

- Se utiliza para tirar de los diferentes tipos de rodamientos. El cojinete se sujeta desde el lado interior y hacia fuera.
- La pinza expandible de 40-50 mm se utiliza para los siguientes tipos de rodamientos: 16008, 6008, 6208, 6308, 6408, 7308, 61808, 61908, 61809, 61909, 16009, 6009, 6309, 6409.
- La pinza expandible de 50-60 mm se utiliza para los siguientes tipos de rodamientos: 61810, 61910, 16010, 6010, 6210, 6310, 6410, 61811, 61911, 16011, 6011, 6211, 6311, 6411, 61812. , 16012, 6012, 6212 , 6312, 6412
- El rodamiento se extrae mediante fuerzas de impacto de un martillo deslizante de 2 kg.



629560

40

60

69

295

415

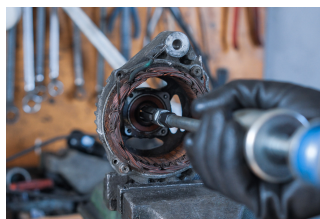
560

M14


5890

\* Las imágenes de los productos son simbólicas. Todas las dimensiones son en mm, peso en gramos.

## Empleo (imágenes)



## Piezas de repuesto

 Pata para 689/5BI

## Productos relacionados



Extractor de rodamientos interior